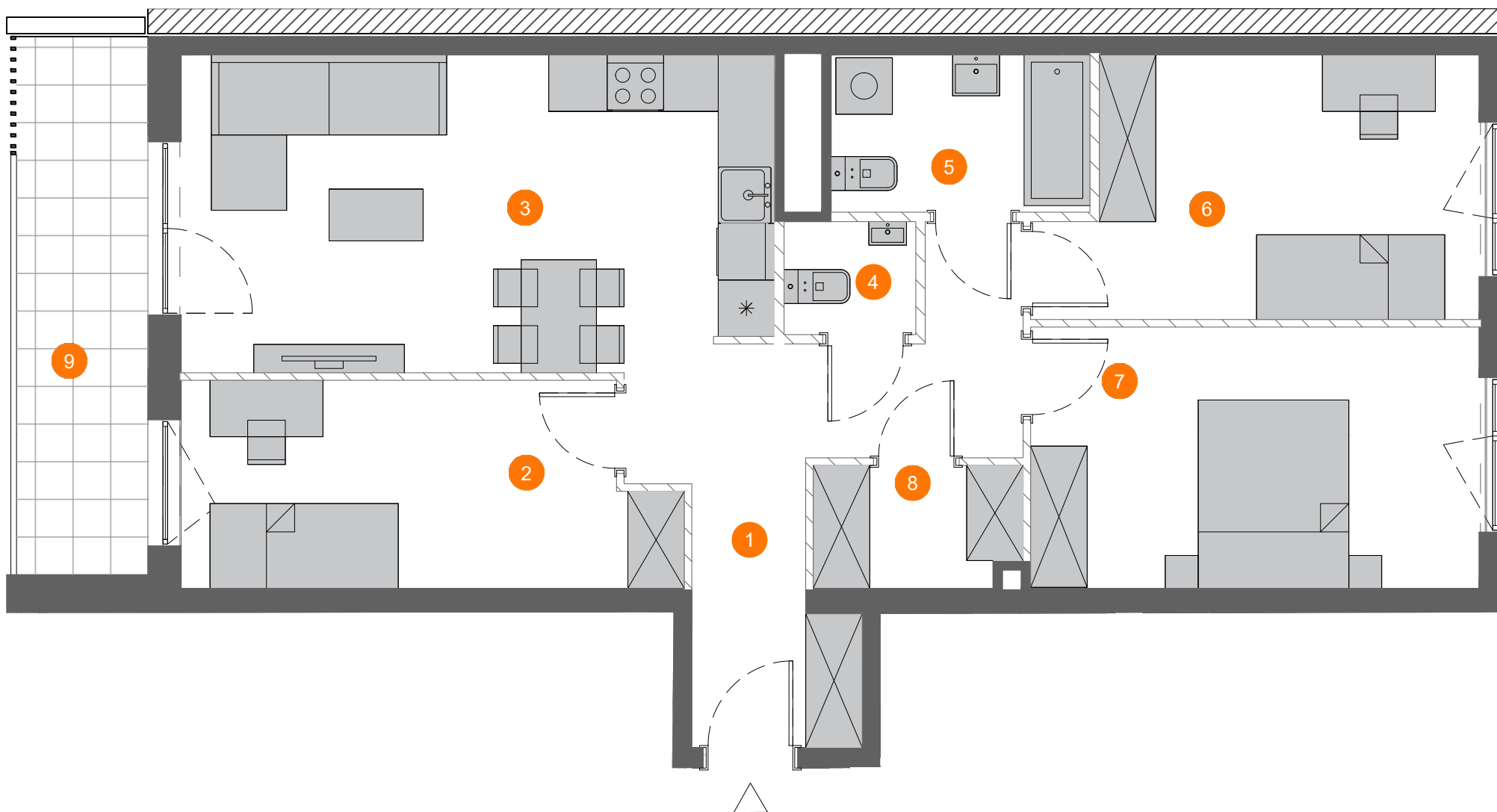
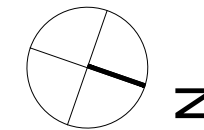
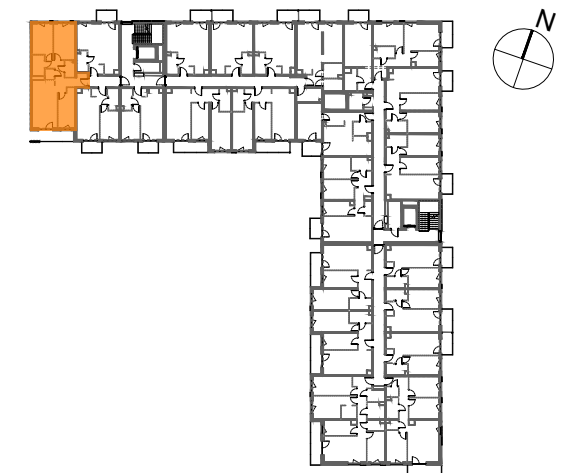




# HUBSKA 100



Budynek	B						
Nr klatki	1	2					
Piętro	P	1	2	3	4	5	6
Nr mieszkania	76						

### ZESTAWIENIE POMIESZCZEŃ:

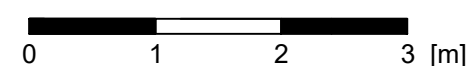
1	HOL	11,33 m <sup>2</sup>
2	POKÓJ	10,96 m <sup>2</sup>
3	SALON Z ANEKSEM	20,66 m <sup>2</sup>
4	WC	1,68 m <sup>2</sup>
5	ŁAZIENKA	4,59 m <sup>2</sup>
6	POKÓJ	12,10 m <sup>2</sup>
7	POKÓJ	13,22 m <sup>2</sup>
8	GARDEROBA	2,82 m <sup>2</sup>

### POWIERZCHNIA UŻYTKOWA: 77,36 m<sup>2</sup>

9	BALKON	7,66 m <sup>2</sup>
---	--------	---------------------

UWAGA:  
1. WYMIARY POMIESZCZEŃ, LOKALIZACJĘ PRZYBORÓW SANITARNYCH, ROZMIESZCZENIE PUNKTÓW INSTALACYJNYCH ITP. PODANO ZGODNIE Z PROJEKTEM BUDOWLANYM. MOGĄ WYSTĄPIĆ NIEWIELKIE RÓŻNICE WYMIARÓW I USYTUOWANIA ELEMENTÓW POWSTAŁE W TRAKCIE REALIZACJI PRAC BUDOWLANYCH. PODANE WYMIARY SĄ WYMIARAMI W ŚWIETLE PIONOWYCH PRZEGRÓD (ŚCIAN) W STANIE SUROWYM.  
2. POWIERZCHNIA UŻYTKOWA LOKALU JEST OKREŚLONA NA PODSTAWIE ROZPORZĄDZENIA MINISTRA ROZWOJU Z DN. 11.09.2020 R. W SPRAWIE SZCZEGÓŁOWEGO ZAKRESU I FORMY PROJEKTU BUDOWLANEGO ORAZ ZGODNIE Z ZASADAMI ZAWARTYMI W POLSKIEJ NORMIE PN-ISO 9836: 2022, T.J.: POWIERZCHNIA UŻYTKOWA LOKALU JEST OBLICZANA W METRACH KWADRATOWYCH Z DOKŁADNOŚCIĄ DO DWÓCH MIEJSC PO PRZECINKU, DLA WYMIARÓW LOKALU W STANIE WYKOŃCZONYM, NA POZIOMEJ PODŁOŻY. NIE LICZĄC LISTEW PRZYPODŁOGOWYCH, PROGÓW ITP. DO POWIERZCHNI UŻYTKOWEJ LOKALU WLICZA SIĘ POWIERZCHNIĘ ELEMENTÓW NADAJĄCYCH SIĘ DO DEMONTAŻU (RURY, KANAŁY), NIE SĄ WLICZANE POWIERZCHNIE PRZEKROJU POZIOMEGO ŚCIANEK DZIAŁOWYCH, POWIERZCHNIE OTWORÓW NA DRZWI I OKNA ORAZ NISZE W ELEMENTACH ZAMYKAJĄCYCH.  
3. PRZEDSTAWIONA NA RZUCIE ARANŻACJA MA CHARAKTER PRZYKŁADOWY, UMEBLOWANIE NIE STANOWI WYPOSAŻENIA NABYWANEGO LOKALU.

SKALA



- BELKA / PODCIĄG / RÓŻNICA WYS.
- ŚCIANKI DZIAŁOWE
- SKARPY



AGP Sp. z o.o. al. J. Hallera 157/1, 53-201 Wrocław